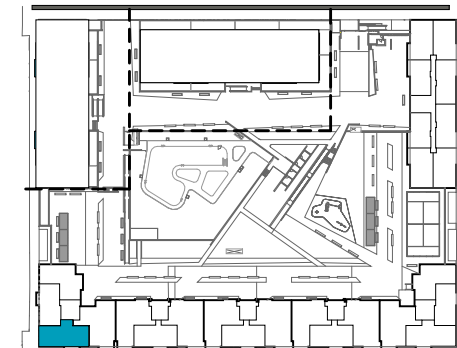
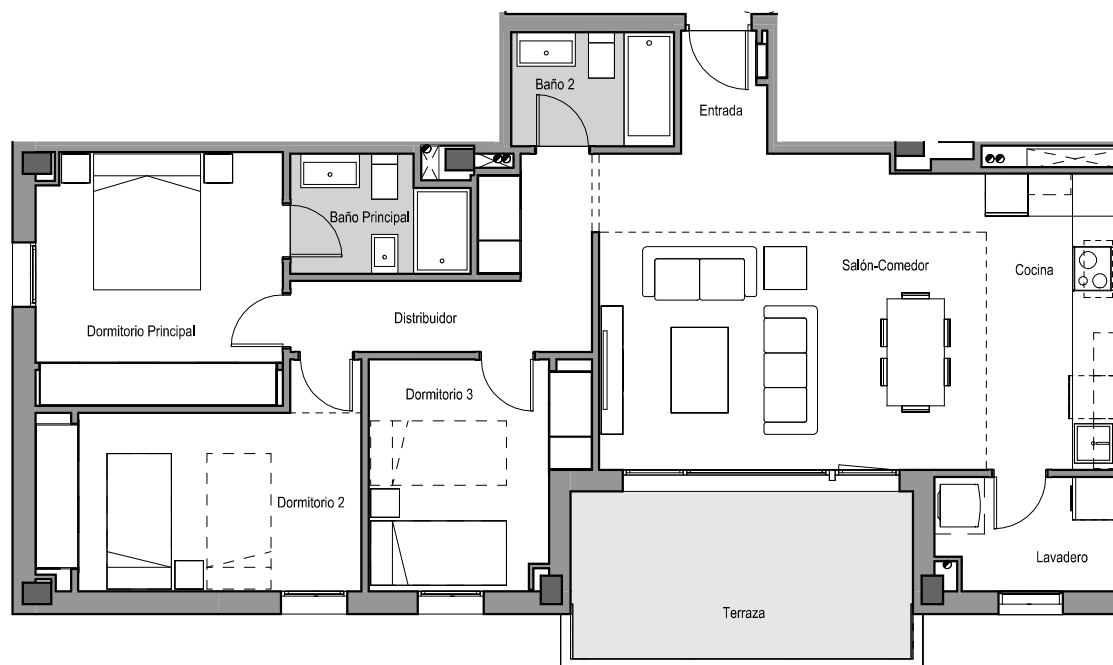


EMPLAZAMIENTO



CUADRO DE SUPERFICIES



| | |
|---------------------------------|----------------------------|
| Entrada | 1,96 m ² |
| Salón-Comedor | 23,69 m ² |
| Cocina | 7,50 m ² |
| Lavadero | 3,87 m ² |
| Distribuidor | 6,96 m ² |
| Dormitorio Principal | 12,20 m ² |
| Baño Principal | 3,87 m ² |
| Dormitorio 2 | 12,09 m ² |
| Dormitorio 3 | 9,04 m ² |
| Baño 2 | 3,65 m ² |
| Total Sup. Útil Interior | 84,83 m² |
| Terraza | 11,28 m ² |
| Total Sup. Útil Exterior | 11,28 m² |

Total Sup. Útil 96,11 m²
Total Sup. Construida incl. ZZCC(*) 121,41 m²

Según Decreto BOJA 218/2005

Total Sup. Útil 90,47 m²
Total Sup. Construida incl. ZZCC 127,36 m²

(*) Sin incluir superficie construida de terrazas
 Sin incluir Soportales

Selecta Ática Edificio A Portal 5 - Planta 7 - Letra B. Tipo 3.2

La información aquí contenida puede ser modificada durante el transcurso de la ejecución de la obra por exigencias técnicas o jurídicas, sin que ello implique menoscabo en el nivel global de calidades. El mobiliario, incluido el de la cocina, se refleja a efectos meramente decorativos, sin que se incluya en la oferta. Los peldaños de acceso a la vivienda y salidas a patios, puede alterarse en función de la rasante de las calles y corresponde a la D.F. fijar el criterio.

1 m 2 m 3 m 4 m 5 m